



TLAČÍTKO

- A. Technologie SafeSense®
 B. Otvor pro CD disky
 C. Viz bezpečnostní pokyny
 D. Vstup pro papír/karty
 E. Vyjímatelná nádoba
 F. Průzor
 G. Kolečka
 H. Hlavní vypínač
 I. Řídicí panel a kontrolky LED
- 1. VYPNUTO
 | 2. ZAPNUTO
1. Přehřátí (červený)
 2. Kontrolka SafeSense® (žlutá)
 3. ZAPNUTO/VYPNUTO (modrý)
 4. Zpětný chod
 5. Posun vpřed

TECHNICKÉ ÚDAJE

Materiály vhodné ke skartování: papír, platební karty, disky CD/DVD a sešivací svorky

Materiály nevhodné ke skartování: samolepicí štítky, skládaný papír, průsvitné fólie, noviny, lepenka, laminátové fólie, kancelářské sponky, desky na papír, rentgenové snímky nebo plastové materiály kromě výše uvedených materiálů

Velikost papíru/karty pro skartování:

Mikrořez 2 mm x 8 mm

Skartovací velikost CD:

Řez na proužky 8 mm

Maximální hodnoty:

Počet listů skartovaných současně 7*
 Počet karet nebo disků CD skartovaných současně 1*
 Šířka otvoru pro papír 224 mm
 Šířka otvoru pro CD 124 mm

*Papír o gramáži 70 g a formátu A4, při 220 – 240 V, 50/60 Hz, 1,7 A; těžší papír, vlhkost nebo jiné než nominální napětí může kapacitu snížit. Maximální doporučené denní použití: 300 listů za den, 25 platebních karet; 5 disků CD. 7 listů současně, aby se předešlo uvíznutí.

Skartovače Fellowes SafeSense® jsou určeny k domácímu a kancelářskému použití v prostředí o teplotě 10 – 26 stupňů Celsia a relativní vlhkosti 40 – 80 %.

⚠ UPOZORNĚNÍ: DŮLEŽITÉ BEZPEČNOSTNÍ POKYNY – Přečtěte si před použitím!

- Informace o požadavcích na provoz, údržbu a servis naleznete v návodu k použití. Než začnete skartovač používat, přečtěte si celý návod k použití.
- Udržujte mimo dosah dětí a domácích zvířat. Nevkládejte ruce do otvoru pro papír. Nepoužívejte-li zařízení, vždy je vypněte nebo odpojte od sítě.
- Chraňte otvory zařízení před vstupem cizích předmětů, jakou jsou rukavice, bižuterie, oděvy, vlasy atd. Pokud se nějaký předmět dostane do horního otvoru, uvolněte předmět přepnutím na zpětný chod (◀◀).
 K čištění zařízení nebo v jeho blízkosti nepoužívejte aerosoly, ropné či jiné hořlavé materiály. K čištění skartovače nepoužívejte stlačený vzduch.
- Zařízení nepoužívejte, pokud je poškozené nebo vadné. Skartovač nerozebírejte. Zařízení neumísťujte blízko zdroje tepla nebo vody.

- Tento skartovač je vybaven hlavním vypínačem (H), který musí být před uvedením skartovače do provozu v poloze ZAPNUTO (I). V případě nouze přepněte vypínač do polohy VYPNUTO (O). Tím se skartovač okamžitě zastaví.
- Nedočítejte se ostří odkrytých nožů pod hlavou skartovače.
- Skartovač musí být zapojen do řádně uzemněné zásuvky s napětím a proudem určeným na typovém štítku. Uzemněná zásuvka musí být nainstalována poblíž zařízení a musí být snadno přístupná. S tímto výrobkem nepoužívejte měniče napětí, transformátory ani prodlužovací šňůry.
- NEBEZPEČÍ POŽÁRU – NEPOUŽÍVEJTE ke skartování blahopřání se zvukovými čipy nebo bateriemi.
- Určeno k použití pouze v interiéru.
- Před čištěním nebo servisem skartovač vypněte.

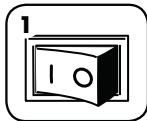
ZÁKLADNÍ PROVOZ SKARTOVAČE



Nepřetržitý provoz:
Maximálně 8 minut

POZNÁMKA: Po každém průchodu pokračuje zařízení krátce v provozu až do uvolnění otvoru. V případě nepřetržitého provozu trvajících déle než 8 minut se zařízení na 15 minut přepne do režimu ochlazování.

PAPÍR, KARTA NEBO DISK CD



1 Připojte zařízení a ZAPNĚTE (I) jej

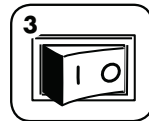


2 Zaveďte papír/kartu do otvoru pro papír a pusťte jej

nebo



Držte CD za okraj, zaveďte ji do středu otvoru a pusťte



3 Po dokončení skartace přepněte do polohy VYPNUTO (O)

POKROČILÉ FUNKCE VÝROBKU



Patentovaná technologie SafeSense®

Pokud se dotknete rukou otvoru pro papír, skartování se okamžitě zastaví.



Technologie SilentShred™

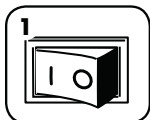
Zajišťuje skartaci bez rušivých zvuků



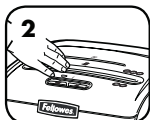
TECHNOLOGIE SAFESENSE®

Pokud se dotknete rukou otvoru pro papír, skartování se okamžitě zastaví.

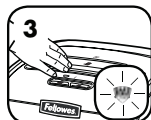
NASTAVENÍ A TESTOVÁNÍ



1 ZAPNUTÍM (I) skartovače aktivujete technologii SafeSense®



2 Dotkněte se testovací oblasti a vyčkejte na rozsvícení kontrolky funkce SafeSense®



3 Funkce SafeSense® je aktivní a funguje správně

Další informace o všech pokročilých funkcích výrobků Fellowes naleznete na webu www.fellowes.com

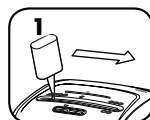
ÚDRŽBA VÝROBKU

MAZÁNÍ SKARTOVAČE OLEJEM

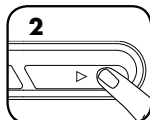


Všechny skartovače s mikrořezem potřebují k dosažení špičkového výkonu mazání. Není-li skartovač naolejován, může mít sníženou kapacitu pro skartování listů, může při skartování vydávat nepříjemný hluk a nakonec může přestat fungovat. Chcete-li se těmto potížím vyhnout, doporučujeme skartovač namazat olejem po každém vyprázdnění nádoby na odpad.

DODRŽTE NÁSLEDUJÍCÍ POSTUP MAZÁNÍ A PŘEVEĎTE JEJ DVAKRÁT



*Naneste olej na vstupní otvor



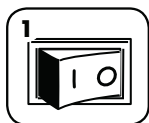
2 Stiskněte tlačítko posunu (▷) na 2 až 3 sekundy

ČIŠTĚNÍ INFRAČERVENÝCH SENZORŮ AUTOMATICKÉHO STARTU

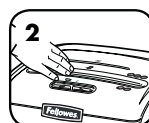
Senzory pro detekci papíru jsou navrženy pro provoz bez údržby. Výjimečně se však může stát, že se senzory zablokují prachem z papíru, takže se bude otáčet motor, i když ve skartovači nebude papír.

(Poznámka: Oba senzory pro detekci papíru se nacházejí uprostřed otvoru pro papír.)

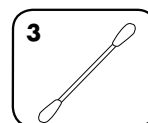
POSTUP ČIŠTĚNÍ SENZORŮ



1 VYPNĚTE (O) skartovač a odpojte jej ze zásuvky.



2 Zjistěte umístění infračerveného senzoru automatického startu



3 Namočte vatový tampon do čistého lihu



4 Vatovým tamponem setřete nečistoty ze senzorů pro detekci papíru

⚠ DŮLEŽITÉ UPOZORNĚNÍ

*Používejte pouze neaerosolový rostlinný olej v nádobce s dlouhou tryskou, např. Fellowes 35250



Navštivte oddíl podpory na webu (Support Section) www.fellowes.com nebo si prostudujte zadní stranu návodu. Naleznete zde užitečná telefonní čísla.

ODSTRAŇOVÁNÍ PORUCH



Kontrolka přehřátí: Pokud se rozsvítí kontrolka přehřátí, znamená to, že skartovač překročil maximální povolenou provozní teplotu a musí se zchladit. Po celou dobu regenerace zůstane tato kontrolka rozsvícena a skartovač nepracuje. Další informace o průběžném provozu a regenerační době skartovače naleznete v části Základní provoz skartovače.



Kontrolka funkce SafeSense®: Přiblížte-li ruce příliš blízko k otvoru pro papír, rozsvítí se kontrolka funkce SafeSense® a skartovač zastaví skartování.